



## **VESTE EN TISSU LAMINÉ IMPER-RESPIRANT LYCÉES MILITAIRES**

**CENTRE INTERARMEES DU SOUTIEN  
« EQUIPEMENTS COMMISSARIAT »**

**UTILISATION :** Tenue de travail des collèves et lycées militaires

Le présent document décrit les exigences techniques relatives à la conception, à la confection et à la fabrication des vestes en tissu laminé imper-respirant.

### **1. - PRESENTATION GENERALE**

La veste de coloris bleu foncé est unisexe, et est portée seule ou par dessus la veste coupe-vent polaire.

Les deux vêtements sont de même coloris bleu foncé et ne possèdent pas de système les réunissant.

Elle est confectionnée en tissu imper-respirant laminé 3 couches et n'est pas doublée.

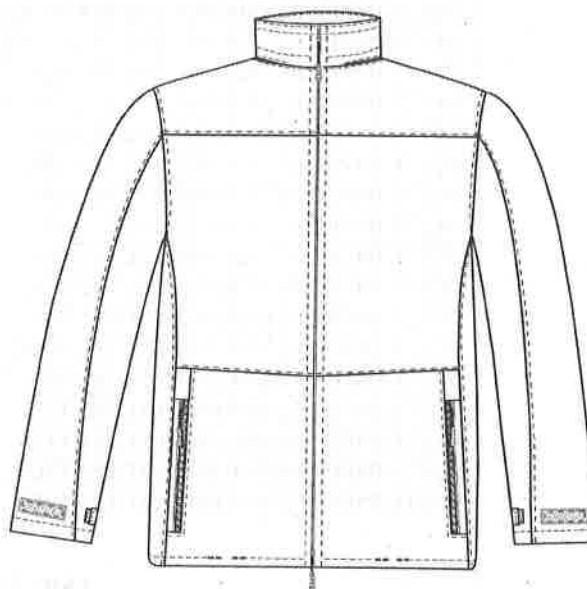
Elle doit permettre de protéger les élèves contre des intempéries moyennes lors des déplacements (dans leur établissement ou lors de déplacements extrascolaires).

Elles sont utilisées lors des activités calmes et statiques.

Elle doit également comme la veste coupe-vent polaire couvrir toutes les tailles de 10 ans à la taille 128.

Les tailles enfants, non patronnées, doivent respecter la forme de la veste tout en respectant les proportions pour chaque taille.

<b>SOMMAIRE</b>	
<b>Article</b>	<b>Feuillet</b>
PRESENTATION	1
TABEAU DE DISTRIBUTION	2
DONNEES LOGISTIQUES	2
COMPOSANTS	3 à 6
DESCRIPTION	7 à 8
PATRON DE COUPE	9 à 10
TABEAU DE MESURES	11
MARQUAGE	12
CONDITIONNEMENT	13
CROQUIS	14 à 28
SUIVI DES MODIFICATIONS	29
VALIDATION	30



## TABLEAU DE DISTRIBUTION

TAILLE	TOUR DE POITRINE (en cm)	STATURE (en cm)
10 ans	< 76	< 155
12 ans		
80 C	77 à 80	Jusqu'à 170
84 C	81 à 84	Jusqu'à 170
84 L		171 à 192
88 C	85 à 88	Jusqu'à 170
88 L		171 à 192
92 C	89 à 92	Jusqu'à 170
92 L		171 à 192
96 C	93 à 96	Jusqu'à 170
96 L		171 à 192
104 C	97 à 104	Jusqu'à 170
104 L		171 à 192
112 C	105 à 112	Jusqu'à 170
112 L		171 à 192
120 L	113 à 120	171 à 192
128 L	121 à 128	171 à 192

## DONNEES LOGISTIQUES

DESIGNATION LONGUE	VESTE IMPER RESPIRANT LYCÉES
RA	0274
RAG	1004802

DESIGNATION COURTE SAP	RAD	NNO
VESTE IMPER RESPIRANT LYCÉES 10 ANS	8415SH0020358	8415145693853
VESTE IMPER RESPIRANT LYCÉES 12 ANS	8415SH0020359	8415145693854
VESTE IMPER RESPIRANT LYCÉES 80C	8415SH0039513	En cours
VESTE IMPER RESPIRANT LYCÉES 84C	En cours	En cours
VESTE IMPER RESPIRANT LYCÉES 84L	En cours	En cours
VESTE IMPER RESPIRANT LYCÉES 88C	8405SH0020360	8405145693855
VESTE IMPER RESPIRANT LYCÉES 88L	8415SH0020361	8415145693859
VESTE IMPER RESPIRANT LYCÉES 92C	8405SH0020362	8405145693860
VESTE IMPER RESPIRANT LYCÉES 92L	8415SH0020363	8415145693862
VESTE IMPER RESPIRANT LYCÉES 96C	8405SH0020364	8405145693865
VESTE IMPER RESPIRANT LYCÉES 96L	8415SH0020365	8415145693867
VESTE IMPER RESPIRANT LYCÉES 104C	8405SH0020368	8405145693881
VESTE IMPER RESPIRANT LYCÉES 104L	8415SH0020369	8415145693884
VESTE IMPER RESPIRANT LYCÉES 112C	8405SH0020372	8405145693890
VESTE IMPER RESPIRANT LYCÉES 112L	8415SH0020373	8415145693891
VESTE IMPER RESPIRANT LYCÉES 120L	8415SH0020377	8415145693901
VESTE IMPER RESPIRANT LYCÉES 128L	8415SH0039512	En cours

## TAILLES HORS CATALOGUE

DESIGNATION COURTE SAP	RAD	NNO
VESTE IMPER RESPIRANT LYCÉES THC	En cours	En cours

NTIH SCA-8415-0054 VESTE TISSU LAMINÉ	Feuillet n°3	JUILLET 2024 V3
COMPOSANTS		
2. - MATIERES PREMIERES ET COMPOSANTS		
DESIGNATION	REFERENCES	
<p><b>Tissu imper-respirant</b> laminé 3 couches</p> <p>(tissu extérieur en polyamide ou en polyester / membrane imper-respirante / fine maille en polyamide ou en polyester)</p>	<p>Tissu polyamide ou polyester (membrane PU ou PTFE)</p> <p>Grammage : 135 g/m<sup>2</sup> +/- 20 %</p> <p>Solidité des teintures :</p> <ul style="list-style-type: none"> <li>- A la lumière artificielle : indice 5</li> <li>- Au lavage avec détergeant à 60°C : indice 4</li> <li>- Au frottement à sec (coton) : indice 4</li> <li>- Au frottement humide (coton) : indice 4</li> <li>- A la sueur : indice 4</li> </ul> <p>Stabilité dimensionnelle à 60°C (6M) : 3% maximum dans les 2 sens.</p> <p>Résistance au déchirement amorcé (NF EN ISO 4674-2) :</p> <ul style="list-style-type: none"> <li>- En chaîne et en trame : &gt; 1.2 daN.</li> </ul> <p>Résistance à la pénétration de l'eau &gt; à 1000 mbar (ISO811) :</p> <ul style="list-style-type: none"> <li>- A l'état neuf et après 3 lavages à 60°C (6M)</li> </ul> <p>Résistance au mouillage superficiel (ISO 4920):</p> <ul style="list-style-type: none"> <li>- A l'état neuf : indice 5</li> <li>- Après 3 lavages à 60°C (6M) : indice 3-4</li> </ul> <p>Résistance à la vapeur d'eau : &lt; à 15 m<sup>2</sup>. Pa/W (ISO 11092)</p> <p>Coloris : bleu foncé Pantone 19-3920 TCX (coton).</p>	
<p><b>Bande d'étanchéité.</b></p>	<p>Compatible, avec support textile.</p> <p>Coloris : assorti à celui de l'envers du tissu imper-respirant.</p>	
<p><b>Elastique rond</b></p> <ul style="list-style-type: none"> <li>- serrage côté capuche (2)</li> <li>- serrage col (1)</li> <li>- serrage bas de parka (1)</li> </ul>	<p>Composition : polyester ou polyamide avec âme en fils élastiques.</p> <p>Diamètre : 3 mm</p> <p>Masse au mètre linéaire : environ 9 g.</p> <p>Allongement maximum : 110 % ± 10 %.</p> <p>Coloris : assorti au tissu de fond ou noir</p> <p>L'élastique doit présenter une très bonne résistance aux opérations d'entretien et une stabilité dimensionnelle au lavage à 60°C (6M), retrait 5% maximum.</p>	
<p><b>Fils à coudre</b></p> <ul style="list-style-type: none"> <li>- pour assemblages et surfilage : Fil mixte à âme dit « core yarn », multifilament polyester, fibres polyester 43 tex.</li> </ul>	<p>Spécification technique relative au fils à coude selon le dernier GEM-HT en vigueur.</p> <ul style="list-style-type: none"> <li>- fiche d'identification n° F 8.63 ;</li> </ul> <p>Coloris : assortie au tissu de fond</p>	

## COMPOSANTS

### Bloque-cordon double passage avec passant en matériau de synthèse

-élastique rond de serrage col (1)



Composition : polyamide

Longueur : 18 mm.

Largeur totale (bloqueur et passant inclus) : 16 mm.

Epaisseur : 7 mm.

Diamètre pour cordon : 3,5 mm

Longueur intérieure passant : 8 mm.

#### Caractéristiques mécaniques :

- Elles ne sont pas modifiées après une exposition de 24 heures à 70°C et -30°C ;
- Dans le cas de bloque-cordon avec système à ressort métallique celui-ci supporte une exposition au brouillard salin sans altération suivant la norme NF ISO 9227 ;
- Le bloque cordon assure un bon blocage de l'élastique rond.

Coloris : assorti au tissu de fond ou noir

### Bloque cordon simple passage

- élastique rond serrage bas de parka (2)

- élastique rond serrage côté capuche (2)



Composition : polyamide.

Longueur : 18 mm.

Largeur totale (bloqueur inclus) : 10 mm.

Epaisseur : 7,5 mm.

Diamètre pour cordon : 3,5 mm

#### Caractéristiques mécaniques :

- Elles ne sont pas modifiées après une exposition de 24 heures à 70°C et -30°C.
- Dans le cas de bloque-cordon avec système à ressort métallique celui-ci supporte une exposition de 96 heures au brouillard salin sans altération suivant la norme NF ISO 9227.
- Le bloque cordon assure un bon blocage de l'élastique rond.

Coloris : assorti au tissu de fond ou noir

## COMPOSANTS

### Fermetures à glissière :

- pour l'ouverture du devant de la veste  
(1) avec tirette de préhension facile

- pour l'ouverture des poches de côté  
de la veste (2) avec tirettes de  
préhension facile.

### Spécifications techniques relatives aux fermetures à glissière et aux accessoires du dernier GEM-HT en vigueur

#### Caractéristiques :

Type D fermeture à glissière synthétique inversée à  
maillons moulés injectés ou extrudés sur rubans  
synthétiques séparable avec enduction double  
curseur.

- Classe 6
- Largeur maillons  $\geq$  à 6 mm
- Largeur ruban entre 30mm et 33mm
- Arrêt haut et bas en plastique

Type D fermeture à glissière synthétique inversée à  
maillons moulés injectés ou extrudés sur rubans  
synthétiques non séparable avec enduction simple  
curseur.

- classe 6

Coloris : assorti au tissu de fond

### Tirettes de préhension facile :

- curseur des fermetures à glissière (4)

Cordon fin avec préhension facile préformée en  
matériaux de synthèse polyamide ou polyester.

Résistance à la traction du sertissage : 180 N  
minimum.

Coloris : assorti au tissu de fond

### Ruban auto-agrippant, parties astrakan et crochets, boucles multi filaments texturés à lisières tissées (non coupées) :

- 16 mm crochet et astrakan :  
Rabat col (5 \* 40 mm)
- 30 mm crochet et astrakan :  
Pattes de serrage bas manche (2\* 65 mm)
- 30 mm astrakan :  
Réglage serrage bas manche (2\* 95 mm)

### Spécifications techniques applicables aux sangles, rubans textiles, élastiques et fermetures auto- agrippantes du dernier GEM-HT en vigueur

- fiche d'identification n° RA 16.
- fiche d'identification n° RA 30.

Coloris : assorti au tissu de fond

NTIH SCA-8415-0054 VESTE TISSU LAMINÉ	Feuillet n°6	JUILLET 2024 V3
COMPOSANTS		
DESIGNATION	REFERENCES	
<p>Tissu rétro-réfléchissant pour inserts rétro-réfléchissants</p> <ul style="list-style-type: none"> <li>- Au dos (1)</li> <li>- Aux coudes (2)</li> <li>- Aux poches basses (2)</li> </ul>	<p>Caractéristiques minimales au moins égales à toutes celles prévues par la norme NF EN ISO 20471 (§6)</p> <p>Le tissu est constitué d'un support enduit d'une résine souple dans laquelle sont incorporées des microbilles de verre, dont la propriété est de renvoyer la lumière directement vers sa source, quel que soit l'angle d'incidence.</p> <ul style="list-style-type: none"> <li>- Dimensions : définies dans le patron de coupe</li> <li>- Coloris : gris argent (rétro réflexion de couleur blanche)</li> </ul> <p>Les éléments rétro réfléchissants doivent être adaptés aux exigences du vêtement soit :</p> <ul style="list-style-type: none"> <li>- résister à 3 lavages à 60°C (6M) ;</li> <li>- ne pas s'effiloche.</li> </ul>	
<p><b>Cordelette</b></p> <ul style="list-style-type: none"> <li>- pour milieu devant (2)</li> </ul>	<p>Composition : polypropylène.</p> <p>Diamètre : 1,5 mm</p> <p>Masse par mètre linéaire : 1,28 g ± 10 %.</p> <p>Résistance à la traction : 28 daN ± 10 %.</p> <p>Coloris : écru, blanc ou noir.</p>	
<p>Etiquette de marquage et d'entretien</p>	<p>Conforme à la notice technique interarmées habillement n° SCA-0000-0003 relative aux étiquettes fixes de marquage.</p> <p>Modèle OTP et OTE 3</p>	
<p>Etiquette code à barres Etiquette flash code Caisse carton standard Etiquette d'emballage Feuillard Palette</p>	<p>Conforme à la notice technique interarmées habillement n° SCA-0000-0002 relative au conditionnement, emballage, palettisation et modalités de mise à disposition des articles lors des réceptions.</p>	

## DESCRIPTION

### 3. – DESCRIPTION

La veste est munie :

- D'une ouverture milieu devant sur toute la hauteur, fermée par une fermeture à glissière inversée double curseur munie de tirette de préhension facile.
- D'une sous patte de protection attenante au-devant droit.
- D'une cordelette insérée dans le bord du devant droit et le bord du gauche pour rigidifier ceux-ci, elle commence à 1 cm au-dessous du col et s'arrête à 1 cm au-dessus du bas de la veste.
- D'une capuche non détachable, se rangeant dans le col ;
- D'un col permettant le rangement de la capuche, fermé par 5 rubans auto-agrippants répartis sur toute sa longueur (partie crochet sur col /partie astrakan sur capuche) ;
- D'un système de serrage par cordon élastique et bloque cordon de part et d'autre de la capuche ;
- De manches montées avec serrage du bas par une patte munie d'un ruban auto-agrippant (la partie crochet est plaquée sur la patte, la partie astrakan est sur la manche).
- De renforts de coude en tissu de fond plaqués et munis de pontets d'évacuation de l'eau ;
- De 2 poches basses passepoilées (1 passepoil en tissu de fond et 1 passepoil en tissu rétro-réfléchissant), fermées par des fermetures à glissière et munies de tirette de préhension facile ;
- D'une poche intérieure plaquée au niveau de la poitrine sur le côté gauche ;
- D'un cordon de serrage élastique au bas de veste. Le système de réglage est situé dans le fond des poches basses ;
- D'inserts rétro-réfléchissants plaqués nervure avec un fil de coloris blanc ou gris coupés suivant les gabarits fournis.

#### 3-1 Prescriptions particulières

Toutes les extrémités des coutures non arrêtées par une piqûre transversale comportent un aller-retour machine.

Les valeurs de couture du patron de coupe sont de 5 mm.

Tous les assemblages et piqûres sont étanchés intérieurement par une bande adaptée au support du tissu de fond.

Les coutures sont couchées correctement et dans un seul sens afin d'assurer une meilleure couverture par la bande.

La bande d'étanchéité ne présente aucun raccord cousu.

Les bandes ne présentent aucune amorce de décollement à leurs extrémités.

Les coutures étanchées et le tissu ne présentent pas de traces de colle ni de brûlures.

Longueur du point des assemblages et des surpiqûres : 3,5 points par cm minimum.

**DESCRIPTION****4.- QUALITÉ DES ASSEMBLAGES**

Les assemblages et surpiqûres sont étanchés à l'intérieur avec des bandes soudées conformément aux croquis. La bande une fois posée est parfaitement centrée et présente un minimum de raccord de bande. Les bandes ne présentent aucune amorce de décollement en début et fin de bande (elles pourront être coupées manuellement). Les coutures étanchées et le tissu ne présentent pas de trace de colle ni de brûlure.

**4-1 Résistance à la pénétration de l'eau des assemblages étanchés :**

Essai selon NF EN 1734 : (durée de l'essai : 3 minutes)

- À l'état de livraison : à 100 cm.
- Après 10 lavages à 60° C (1) : à 100 cm.

Des contrôles au lancement de fabrication, en cours de production et sur produits finis seront effectués par le fournisseur et l'administration selon la norme supra. Les contrôles sont effectués sur assemblages droits et assemblages arrondis.

**4-2 Tenue des bandes d'étanchéité sur les assemblages :**

Comportement après 1000 froissements avec patin seul de 500 g, la bande soudée est perpendiculaire à la longueur de l'éprouvette.

- |  |   |  |
|--|---|--|
| <ul style="list-style-type: none"><li>- À l'état de livraison</li><li>- Après 10 lavages à 60° C (1)</li></ul> | } | <ul style="list-style-type: none"><li>- bonne adhérence (2).</li><li>- pas d'amorce de décollement notamment en lisière de bande.</li><li>- pas de cloquage.</li><li>- pas de gerçure.</li><li>- pas de fissuration.</li></ul> |
|--|---|--|

**4-3 Traçabilité :**

Pour chaque article, il est exigé une traçabilité permettant d'identifier les lots de tissu, de bande d'étanchéité, la machine à étancher et le jour de fabrication.

La traçabilité doit être matérialisée sur chaque article par une vignette prise sous l'étiquette de marquage et dont les inscriptions sont inaltérables.

Cette vignette doit comporter un code de personnalisation propre au fournisseur permettant de retrouver l'historique de l'article.

(1) Les cycles de lavages sont de type 6M sans séchage intermédiaire. A l'issue du dernier lavage, l'article est séché en séchoir rotatif à 70°C. Les lavages s'effectuent avec le détergent ECE-A sans perborate et sans EDTA.  
(2) Par bonne adhérence, on entend une parfaite liaison entre l'enduction de la bande d'étanchéité, sur toute sa largeur et l'envers du tissu imper-respirant laminé.



## PATRON DE COUPE

## 5. - PATRON DE COUPE

Les patrons de coupe sont délivrés par l'administration et font foi par rapport à la description du présent document technique.

Les tailles enfants ne sont pas fournies.

Les réglages nécessaires de la chaîne de fabrication seront réalisés par le confectionneur afin d'obtenir l'article défini par la présente notice.

Les valeurs de couture sont indiquées dans le patron de coupe.

**VESTE EN TISSU LAMINÉ IMPER-RESPIRANT LYCÉES MILITAIRES** LECTRA n° A200A

Listing des pièces :

Nom	Date de creation	Date de modif.	Commentaire
200A	14/10/2011 13:33	22/7/2020 14:4	VESTE TISSU LAMINE IMPER6RESPIRANT GRADE DU 80 AU 128 STATURE XC/C/M/L/XL 1= tissu de fond 2= retro reflechissant G = gabarit

Edition : Variante

Nom	Commentaire
A200A	VESTE TISSU LAMINE IMPER-RESPIRANT

Edition : Articles Piece

Piece	S	DH	Tis.	Commentaire
200A001	0	1	1	HAUT DEVANT
200A002	1	0	1	DOUBLAGE HAUT DEVANT GAUCHE
200A003	0	1	1	BAS DEVANT
200A004	0	1	1	FOND DE POCHE COTE
200A005	1	0	1	EMPIECEMENT
200A006	0	1	1	ENFORME BAS
200A007	1	0	1	DOS
200A008	1	0	1	RABAT COL
200A009	1	0	1	TUNNEL SERRAGE COL
200A010	1	0	1	BAS DESSOUS DE COL
200A011	1	0	1	ENFORME RABAT COL
200A012	1	0	1	BAS DESSOUS SOUS PATTE
200A013	1	0	1	DESSUS SOUS PATTE
200A014	1	0	1	DESSUS DE MANCHE
200A015	0	1	1	DESSOUS DE MANCHE
200A016	0	1	1	PASSEPOIL COTE
200A017	0	1	1	CACHE CURSEUR POCHE COTE
200A018	0	1	1	RENFORT DE COUDE
200A019	0	1	1	PATTE DE SERRAGE BAS MANCHE
200A020	1	0	1	ENFORME VISIERE CAPUCHE
200A021	1	0	1	CENTRE CAPUCHE
200A022	0	1	1	ENFORME CAPUCHE
200A023	0	1	1	CAPUCHE
200A024	0	1	1	ENFORME BAS DE MANCHE
200A025	1	0	1	HAUT DESSOUS DE COL
200A026	0	1	1	FIXE CORDON POCHE COTE
200A027	0	1	1	FIXE CORDON CAPUCHE SUR ENCOLURE
200A028	1	0	1	POCHE PORTE FEUILLE
200A029	1	0	1	MAINTIENT BLOC CORDON COL
200A030	1	0	G	GABARIT FG POCHE COTE
200A031	0	1	2	PASSEPOIL INTERNE RETRO
200A032	1	0	2	RETRO DOS
200A033	0	1	2	RETRO COUDE

PATRON DE COUPE

**Allocations** (en mètre linéaire) estimatives calculées à partir d'un placement de 2 effets en laize 148 cm avec embout :

Tailles / statures	80	84	88	92	96	104	112	120	128
C	1,81	1,86	1,90	1,95	1,99	2,07	2,18		
L		2,00	2,06	2,09	2,15	2,24	2,36	2,45	2,53

## TABLEAU DE MESURES

			80	84	88	92	96	104	112	120	128	
tour de poitrine			jusqu' à 80	81 à 84	85 à 88	89 à 92	93 à 96	97 à 104	105 à 112	113 à 120	121 à 128	
1	Demi-tour de poitrine (sous l'emmanchure)	toutes statures	54,5	56,5	58,5	60,5	62,5	66,5	70,5	74,5	78,5	+/-0,5
2	Carrure devant	toutes statures	39,9	41,5	43,1	44,7	46,3	49,5	52,7	55,9	59,1	+/-0,5
3	Demi-tour du bas	toutes statures	52,3	54,3	56,3	58,3	60,3	64,3	68,3	72,3	76,3	+/-0,5
4	Longueur totale passepoil poche côté (sur la couture côté)	toutes statures	23,0									+/-0,5
5	Double largeur passepoil poche côté	toutes statures	1,6									+/-0,1
6	Longueur ouverture poche côté	toutes statures	20,0									+/-0,5
7	Hauteur empiècement haut du devant (sur la FG)	toutes statures	5,0	5,3	5,5	5,8	6,0	6,5	7,0	7,5	8,0	+/-0,2
8	Longueur devant col compris	C	73,0				74,0					+/-1
9		L		79,0				80,0			81,0	
10	Hauteur col milieu devant	toutes statures	10,0									+/-0,3
11	Longueur col en ligne droite de milieu à milieu	toutes statures	54,5	55,5	56,5	57,5	58,5	60,5	62,5	64,5	66,5	+1/-0,5
12	Hauteur col milieu dos		10,5									+/-0,3
13	Hauteur côté capuche (en son centre)	toutes statures	28,5				29,0			29,5		+/-1
14	Largeur côté capuche (à l'angle de la visière)	toutes statures	17,0									+/-0,5
15	Largeur centre capuche (mesurée au niveau de la surpiqûre visière)	toutes statures	14,0									+/-0,3
16	Longueur dos de l'encolure au bas	C	78,0	78,5	79,0	79,5	80,0	81,0	82,0			+/-1
17		L		84,5	85,0	85,5	86,0	87,0	88,0	89,0	90,0	
18	Carrure dos	toutes statures	40,0	41,6	43,1	44,7	46,2	49,3	52,4	55,5	58,6	+/-0,5
19	Longueur de manche (de la tête de manche au bas)	C	57,5	57,9	58,2	58,6	58,9	59,6	60,3			+/-1
20		L		66,9	67,2	67,6	67,9	68,6	69,3	70,0	70,7	
25	Demi-tour de manche (sous l'emmanchure)	toutes statures	25,5	26,0	26,5	27,0	27,5	28,5	29,5	30,5	31,5	+/-0,5
26	Demi-tour bas de manche	toutes statures	15,9	16,1	16,3	16,5	16,7	17,1	17,5	17,9	18,3	+/-0,5
27	Largeur patte de serrage	toutes statures	4,0									+/-0,5
28	Longueur patte de serrage	toutes statures	14,6	14,9	15,2	15,5	15,8	16,4	16,9	17,6	18,2	+/-0,5
29	Longueur au mètre fermeture à glissière poche coté	toutes statures	24,0									
30	Longueur fermeture à glissière milieu devant	C	71,0				72,0					
31		L		77,0				78,0			79,0	

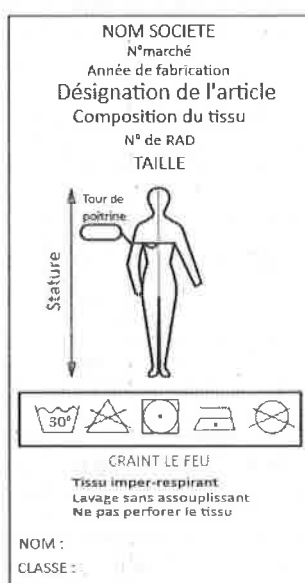
## MARQUAGE

**6. - ETIQUETTE DE MARQUAGE**

Les effets sont marqués dans les conditions définies par la NTIH SCA-0000-0003 « étiquettes fixes de marquage ».

L'étiquette de format OTP, de coloris blanc est plaquée sur le fond de poche côté intérieur gauche. Elle indiquera : le nom de la société, le N° de marché, l'année de fabrication, la désignation de l'article, la composition du tissu, la RAD, la taille, le pictogramme des symboles d'entretien ainsi que les mentions « craint le feu » et « Tissu imper-respirant Lavage sans assouplissant. Ne pas perforer le tissu ».

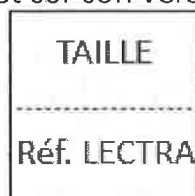
Le tour de poitrine et les statures devront être mentionnés sur le pictogramme suivant le modèle ci-après :



Les effets sont marqués dans les conditions définies par la NTIH SCA-0000-0003 « étiquettes fixes de marquage ».

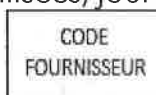
Une étiquette de format OTE 3, pliée en deux, de coloris blanc est insérée dans la couture dessous col au milieu dos de la veste.

Elle indiquera sur son recto la taille et sur son verso la référence LECTRA.

**6-1 Traçabilité**

L'étiquette de traçabilité de format OTE 3 est insérée sous l'étiquette OTP.

Elle doit comporter le code de personnalisation propre au fournisseur permettant de retrouver la traçabilité des matières utilisées, jour de fabrication...

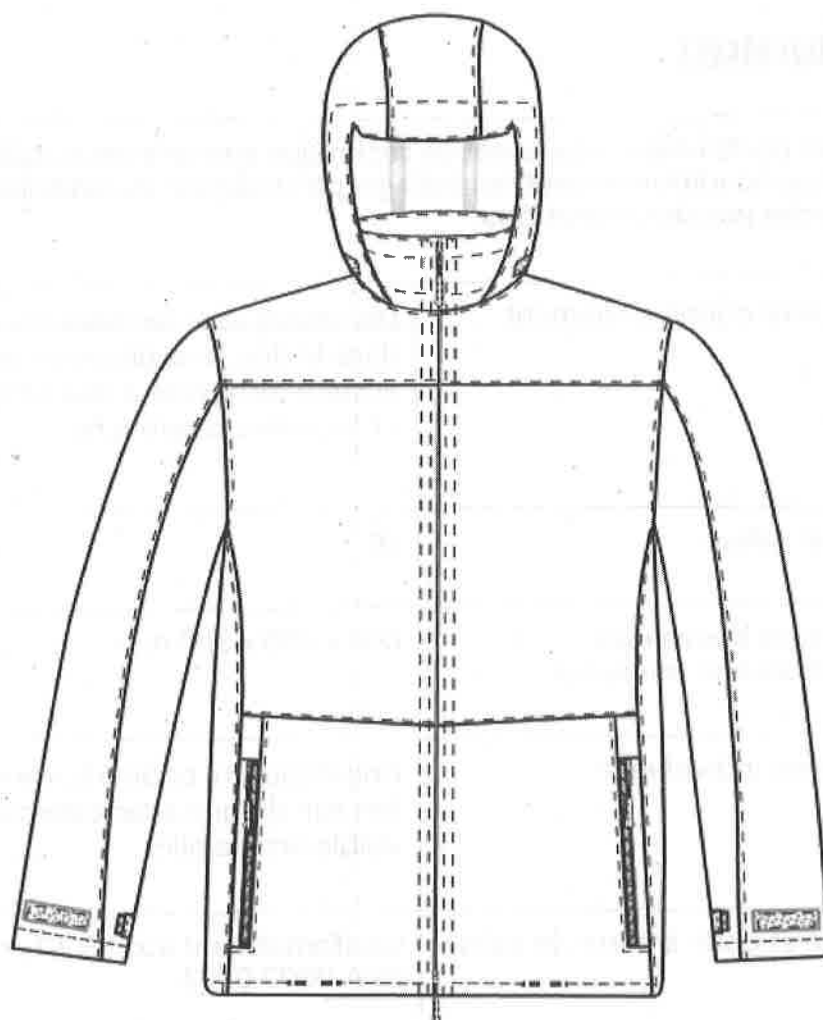
**6-2 Indélébilité du marquage**

Toutes les marques de couleur noire sont distinctes et indélébiles.

Les contrôles de l'indélébilité des marques sont effectués dans les conditions définies par la norme française NF EN ISO 105-C06 (lavage à 95). Après trois lavages ou trois nettoyages à sec, l'indice minimal de dégradation demandé est supérieur ou égal à 4.

NTIH SCA-8415-0054 VESTE TISSU LAMINÉ	Feuillet n°13	JUILLET 2024 V3
<b>CONDITIONNEMENT</b>		
<b>7. – <u>CONDITIONNEMENT</u></b>		
Les effets sont livrés conformément à la notice technique interarmées habillement n° SCA-0000-0002 relative au conditionnement, emballage, palettisation et modalités de mise à disposition des articles lors des réceptions.		
Mode de pliage et sous conditionnement	Les vestes sont fermées, manches repliées dans le dos, puis pliées en deux. Elles sont ensuite disposées à plat à l'intérieur du carton et empilées tête-bêche.	
Nombre d'effets par caisse	20	
Dimensions extérieures des caisses assemblées, fermées et non bombées	600 x 400 x 350 mm.	
Etiquette code à barre individuelle	Une étiquette code à barre est fixée par un lien sur chaque article de manière à être visible article plié.	
Etiquette flash code et code à barre de caisse carton	Conformément aux §5.2.1 et §5.2.2 de la NTIH SCA-0000-0002.	

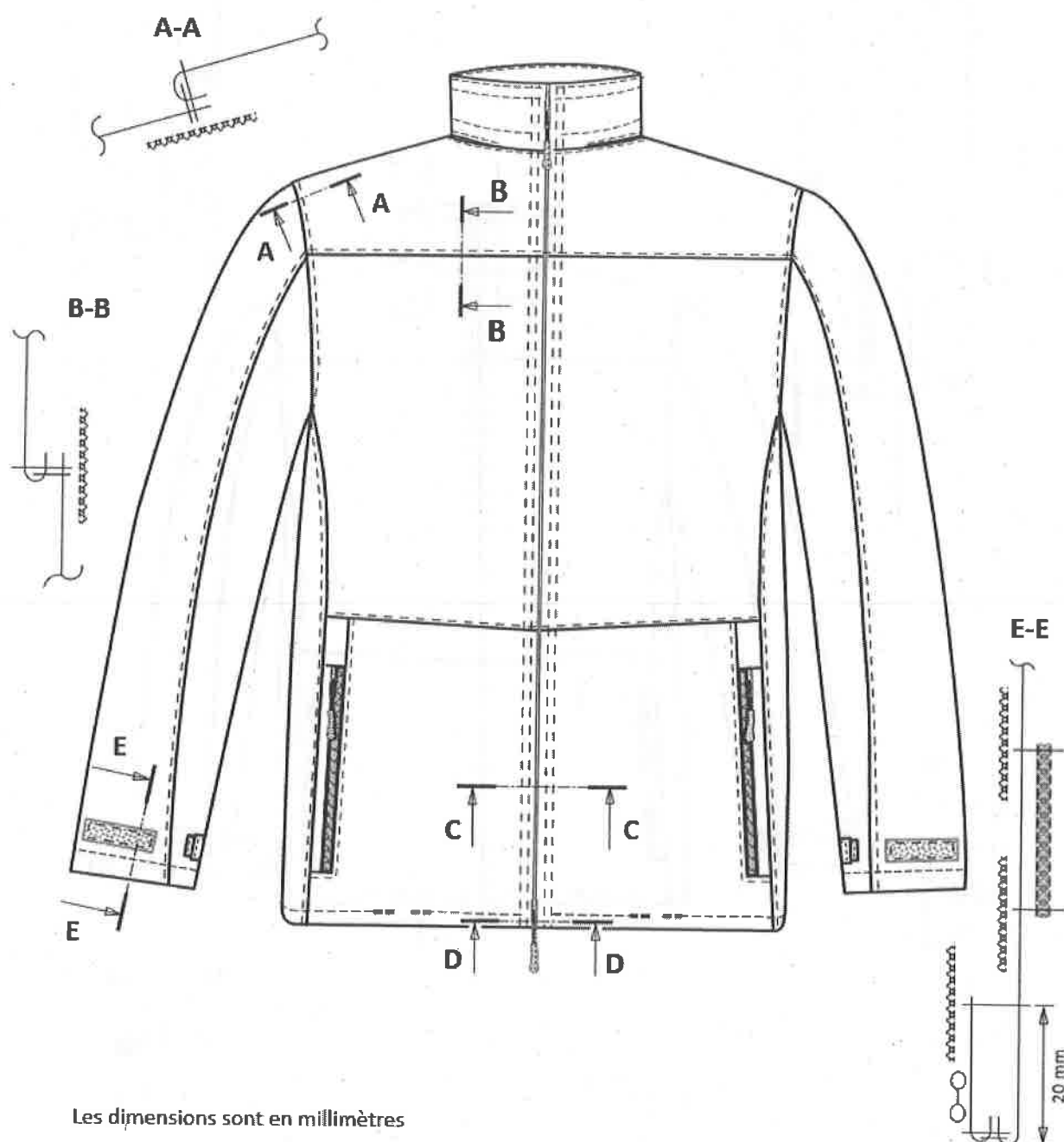
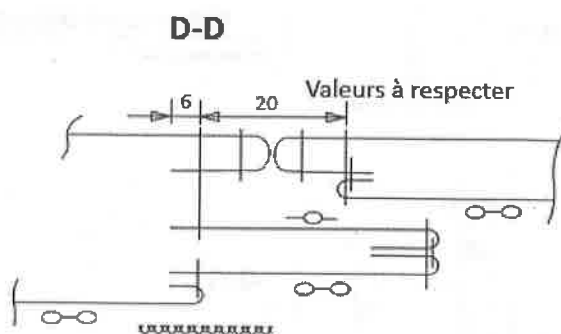
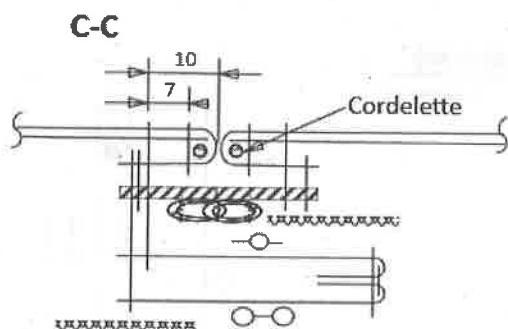
# CROQUIS



## Légende

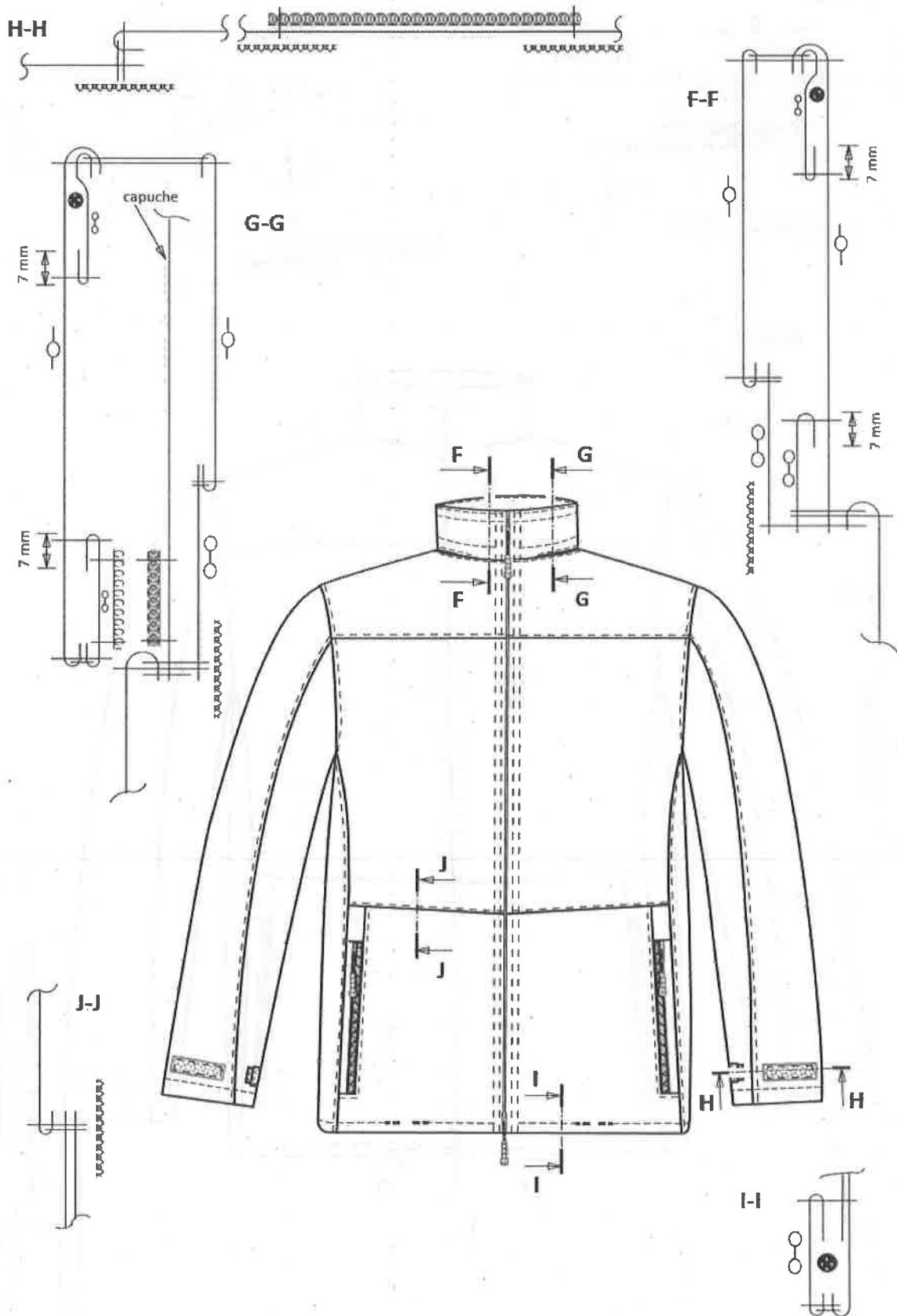
	Tissu de fond
	Elastique
	Rétro-réfléchissant
	Bande étanche
	Auto-agrippant astrakan
	Auto-agrippant crochet
	Ruban fermeture
	Fermeture à glissière à spirales
	Bride d'arrêt
	Etiquette
	Cordelette

CROQUIS



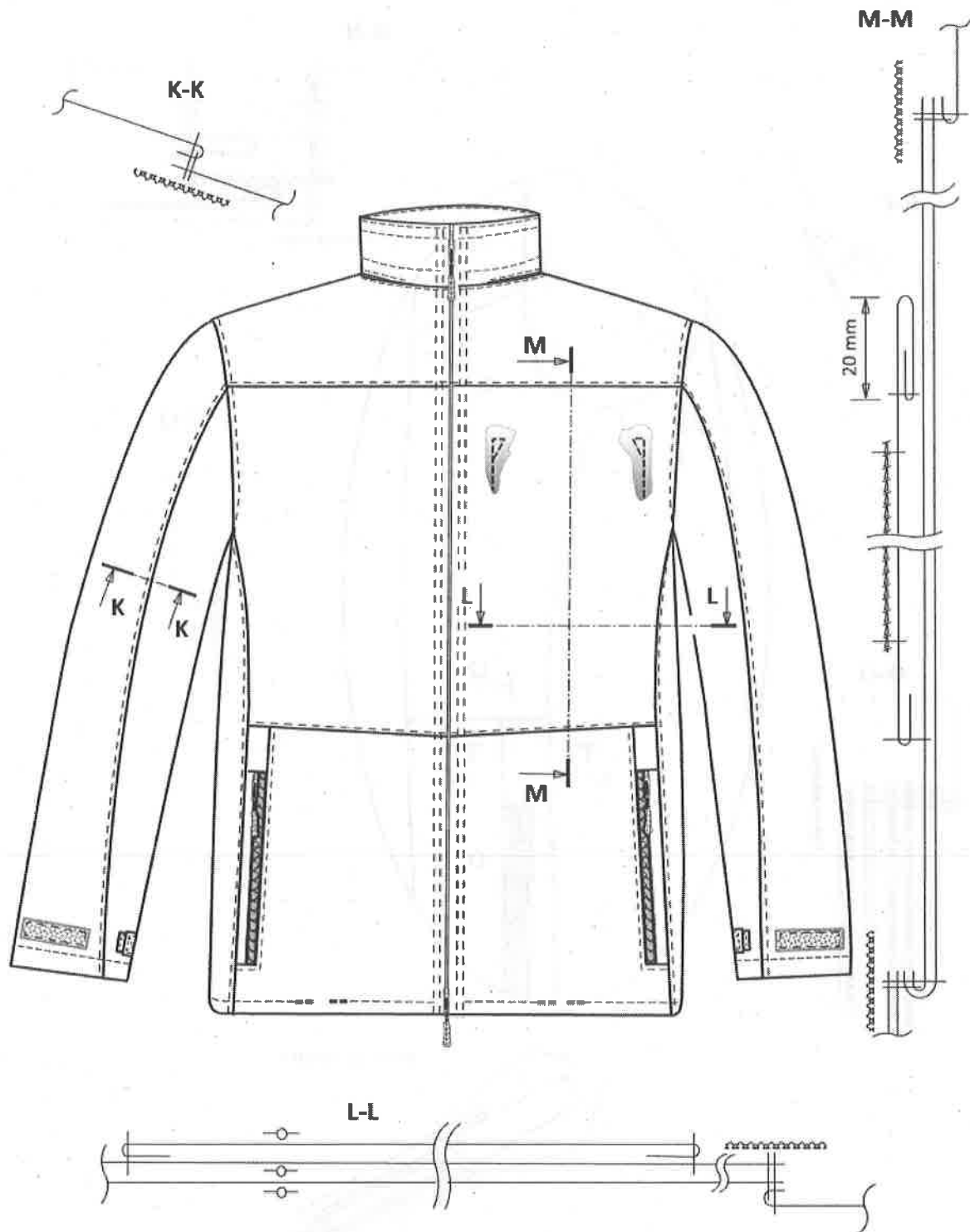
Les dimensions sont en millimètres

CROQUIS

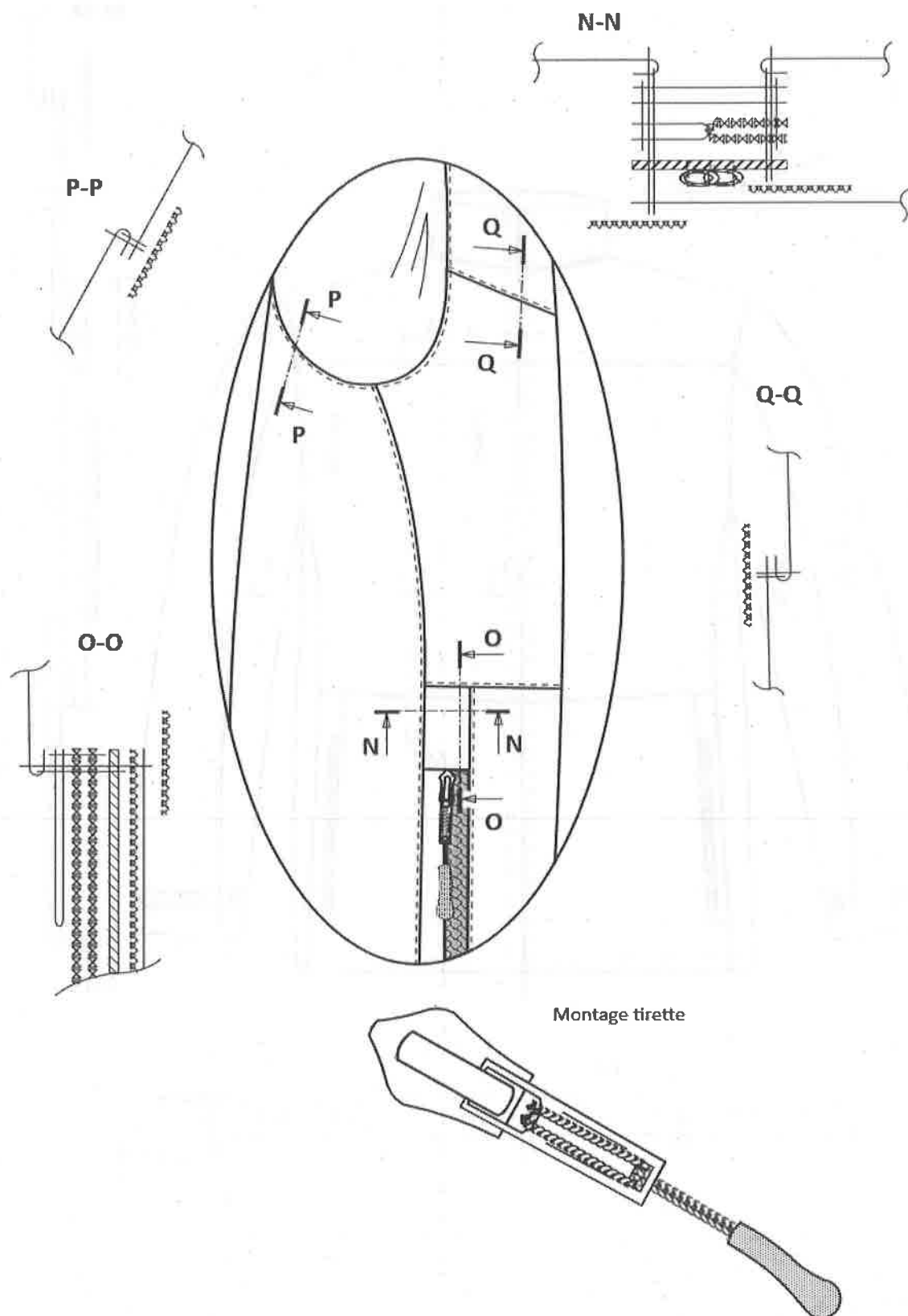




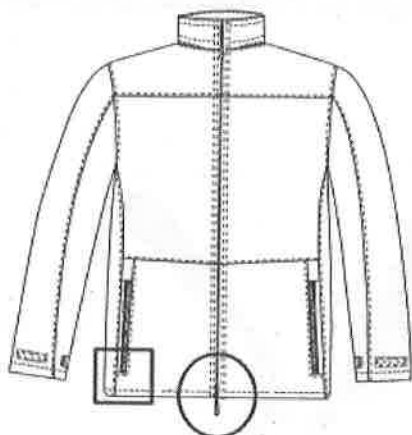
CROQUIS



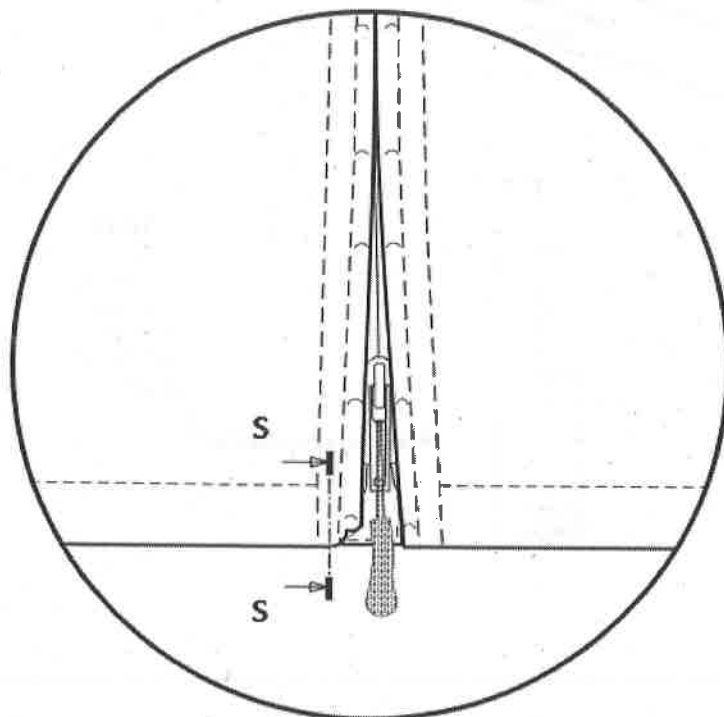
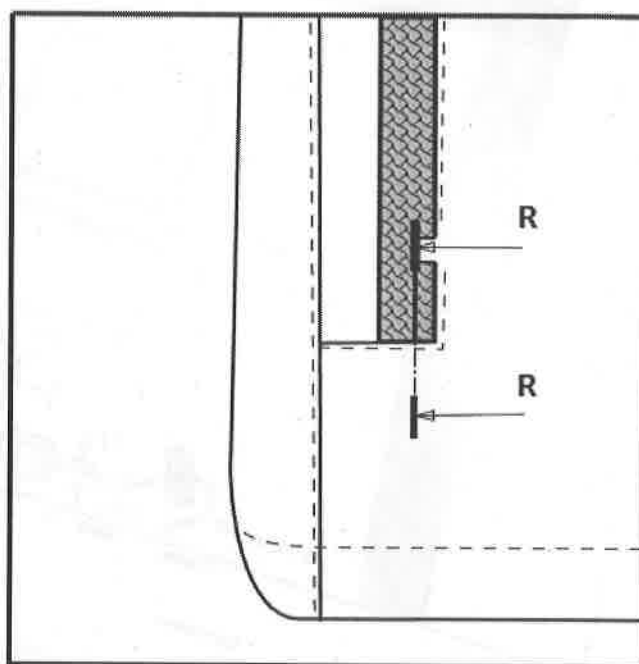
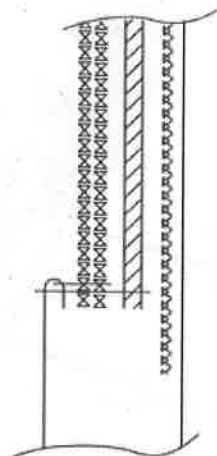
CROQUIS



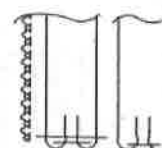
CROQUIS



R-R

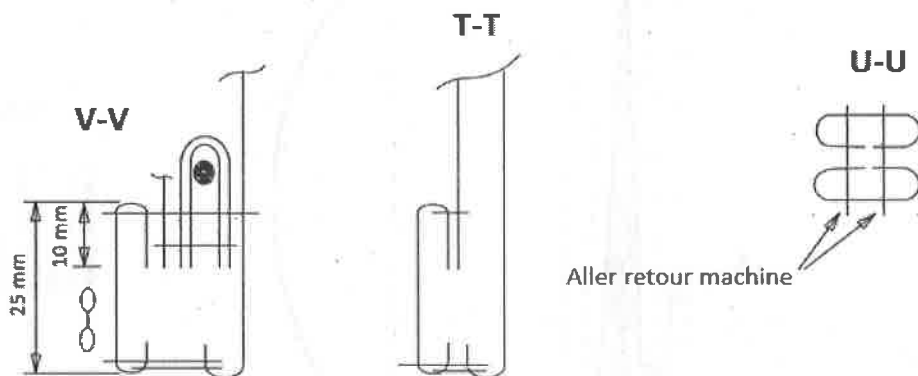
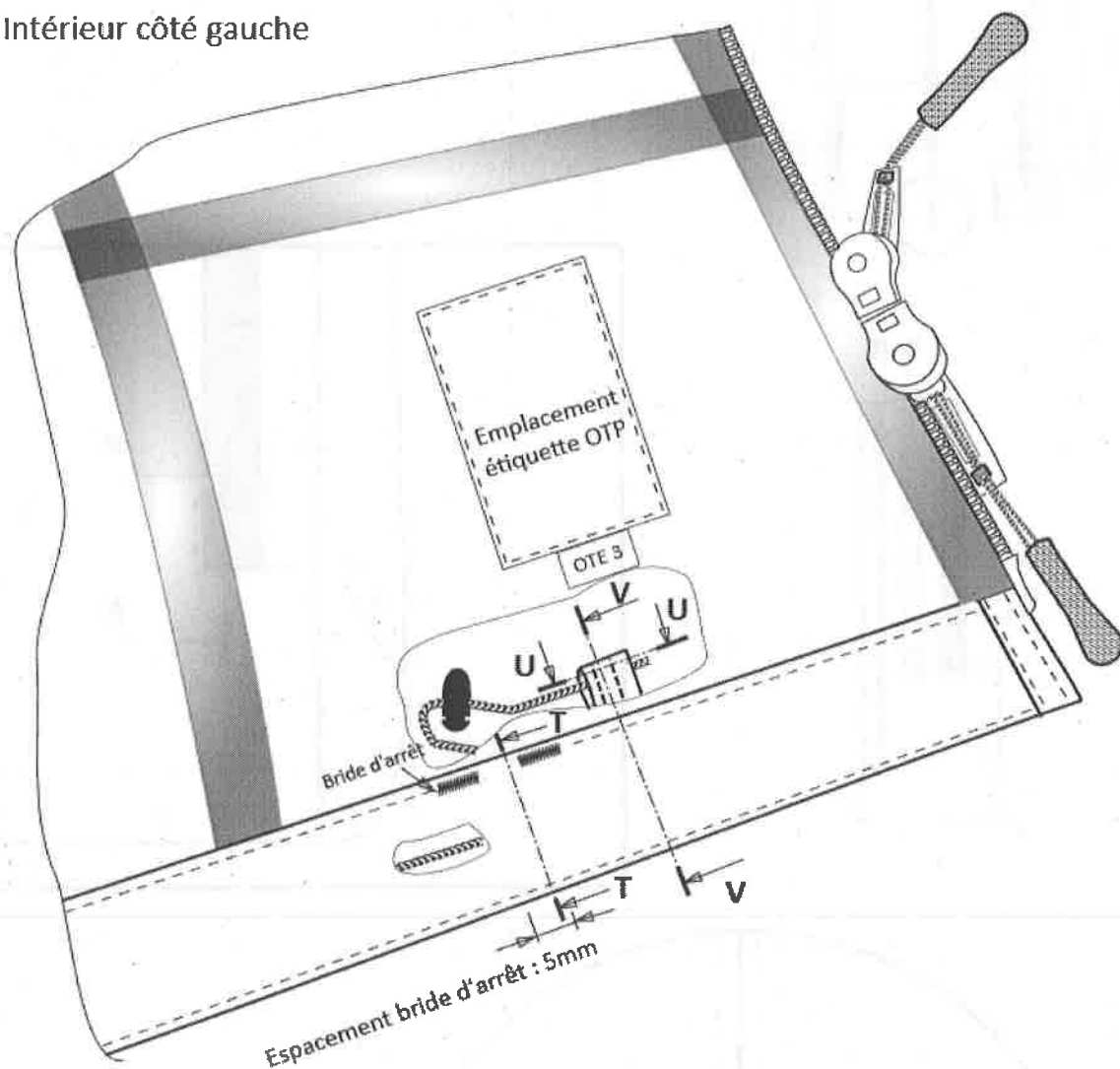


S-S

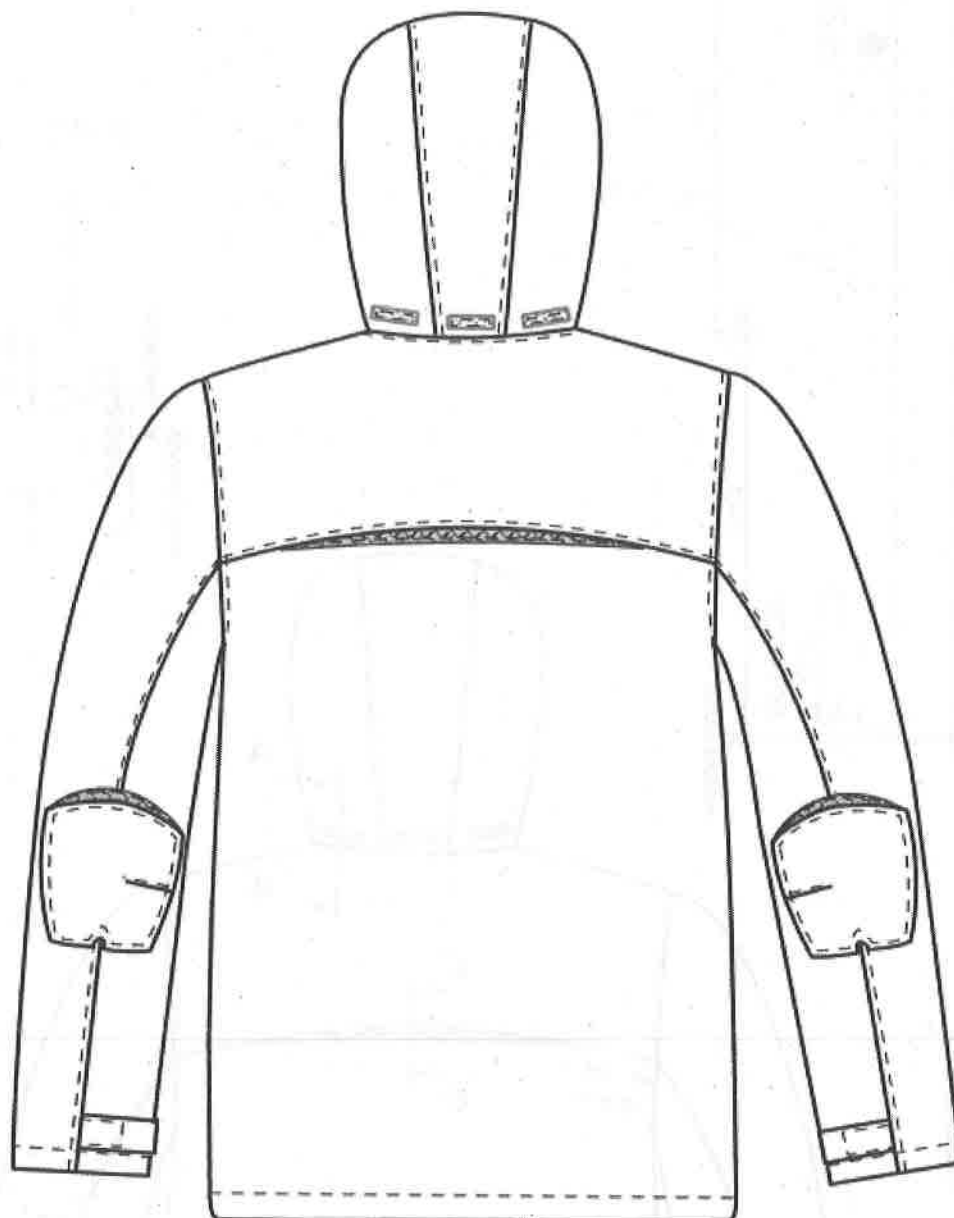


CROQUIS

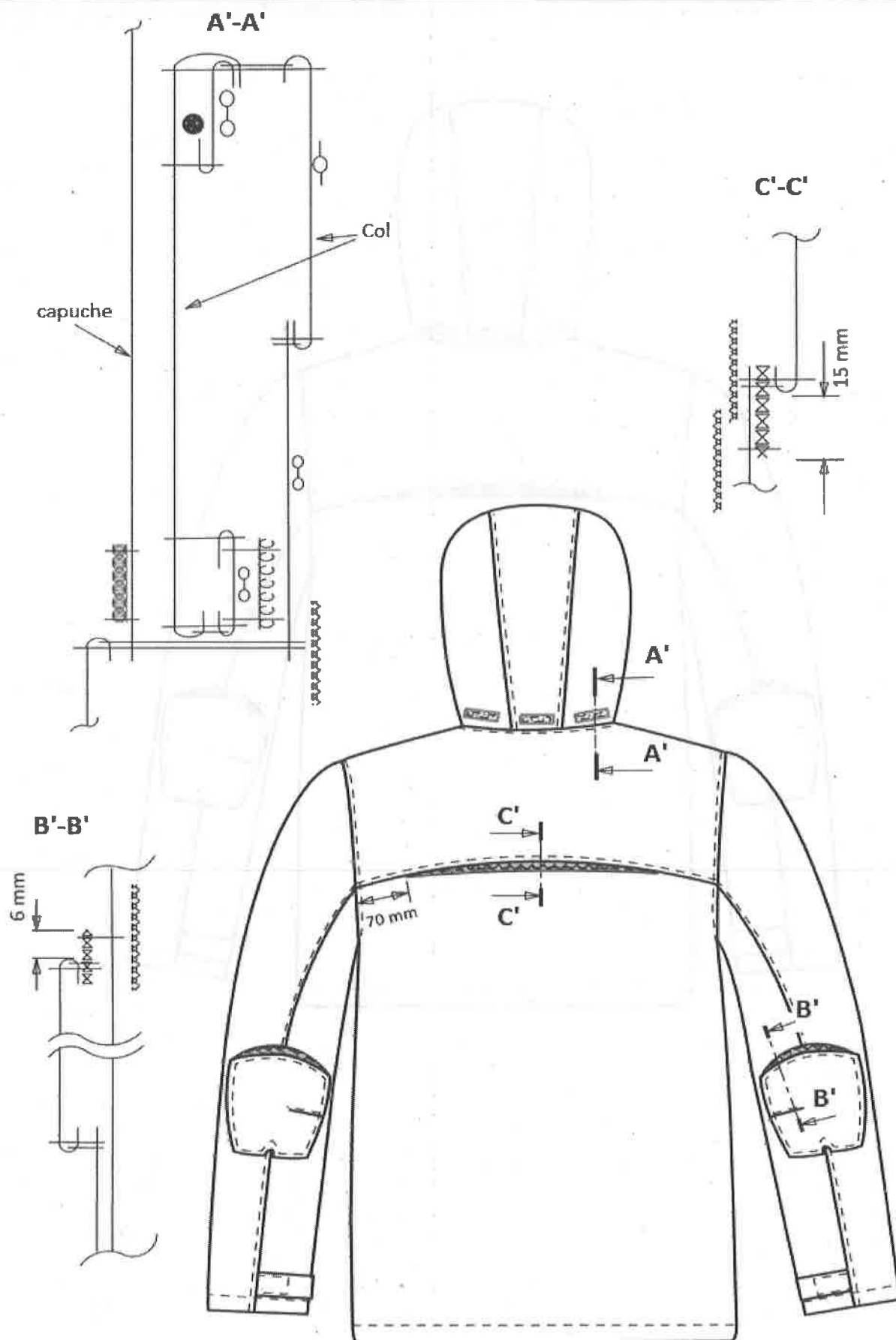
Intérieur côté gauche



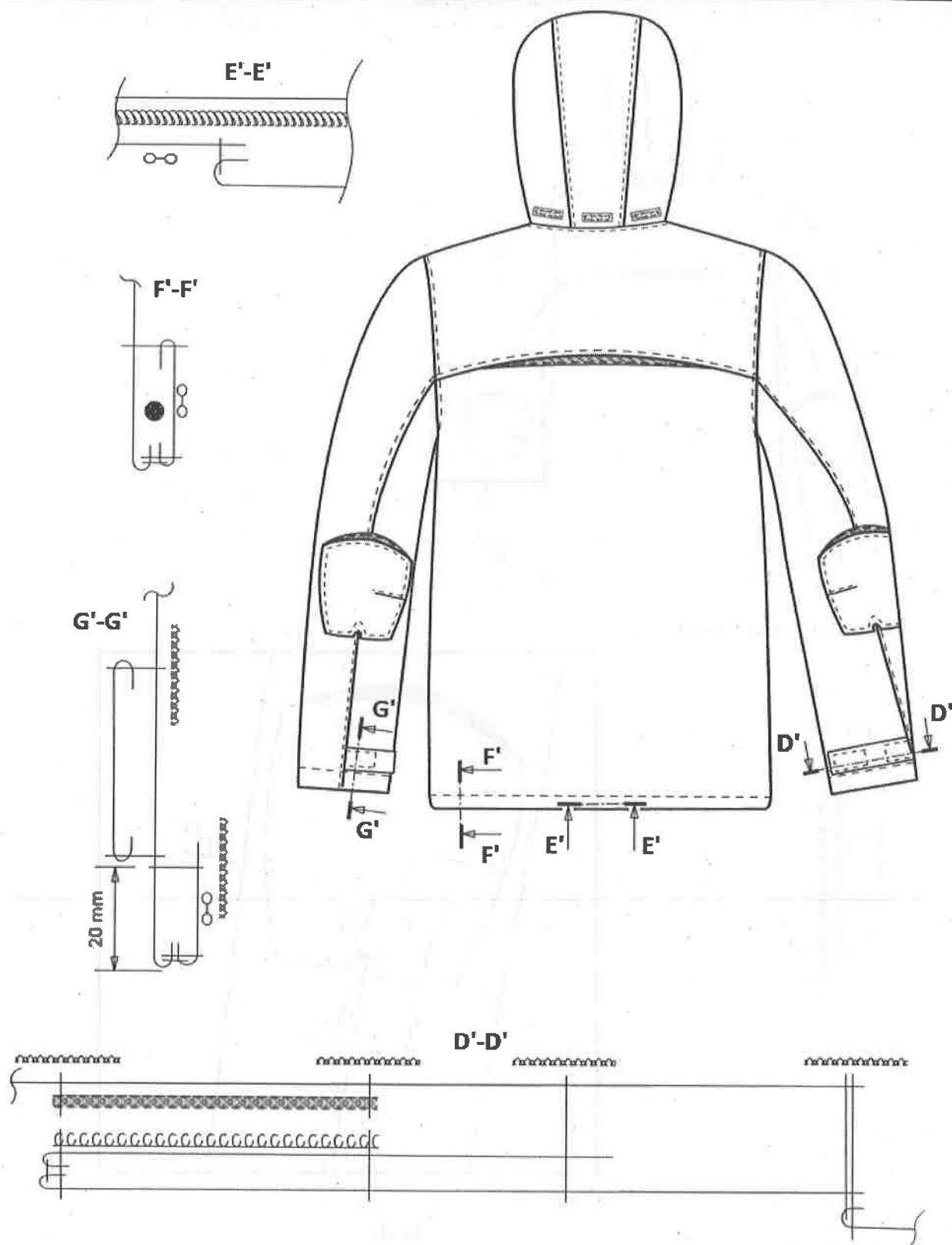
CROQUIS



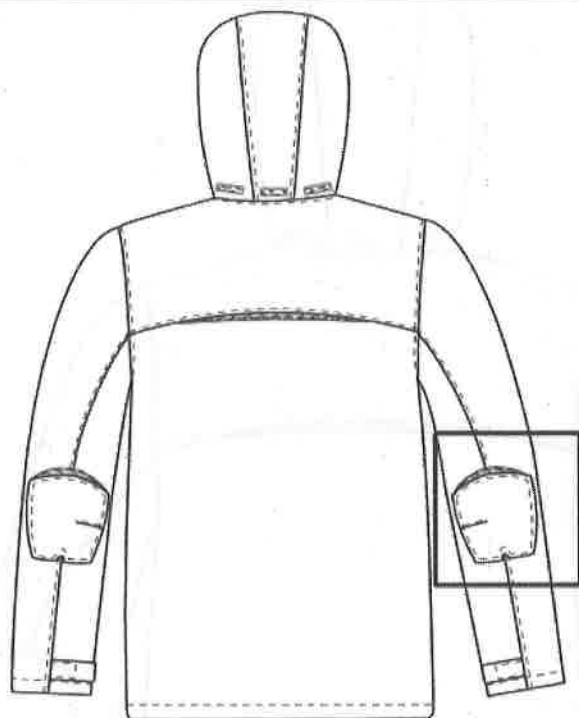
CROQUIS



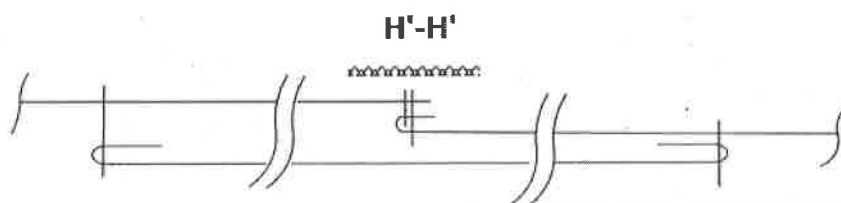
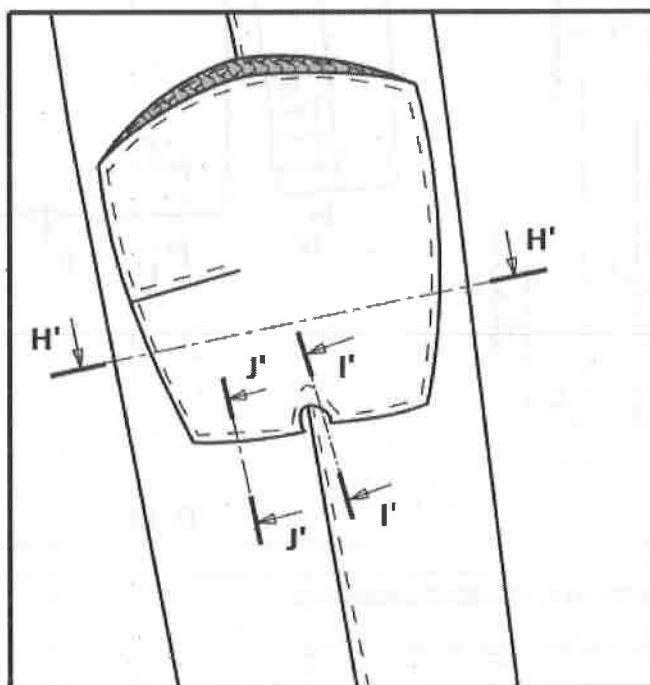
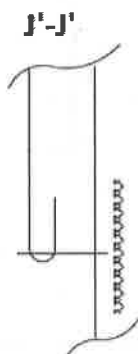
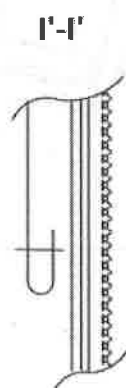
## CROQUIS



CROQUIS

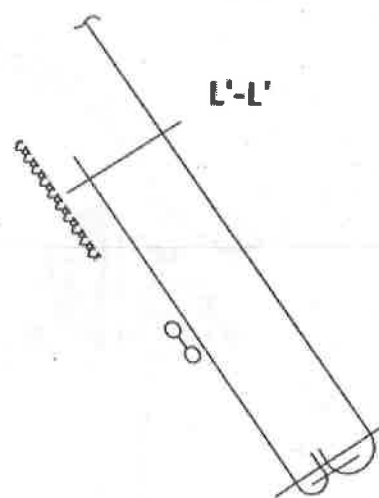
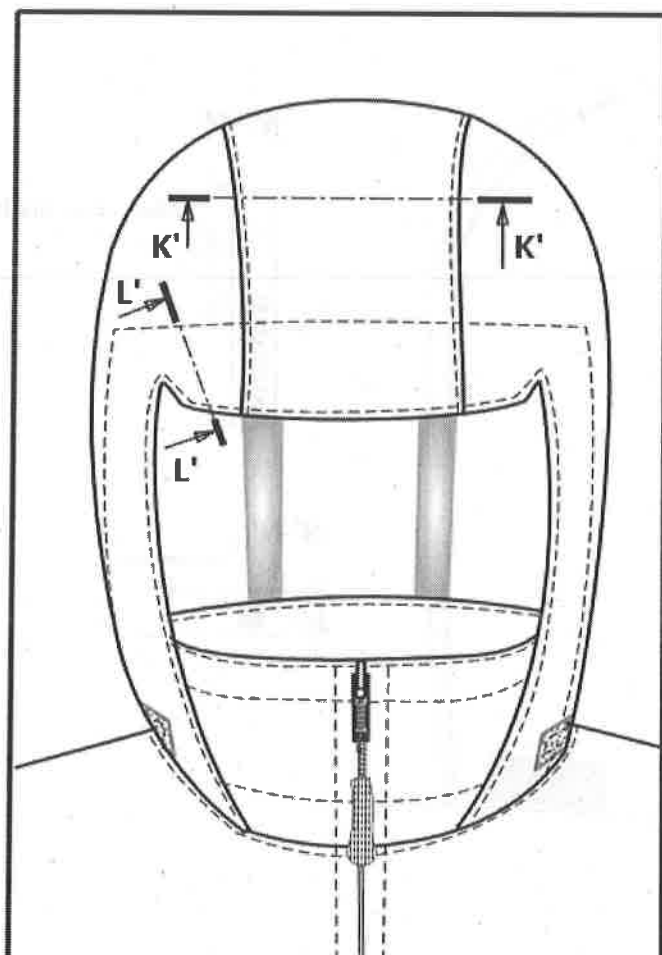
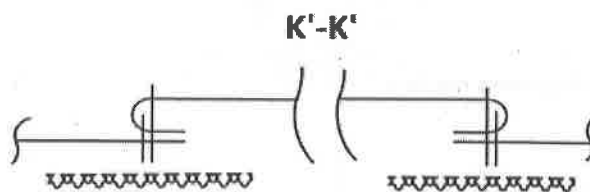
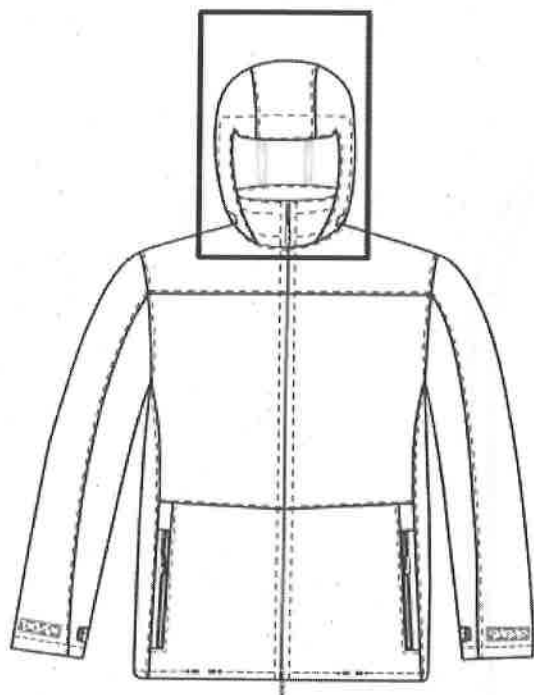


Renfort coude droit

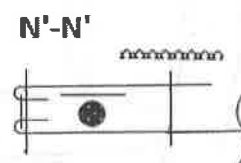
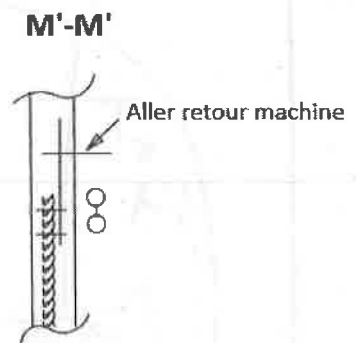
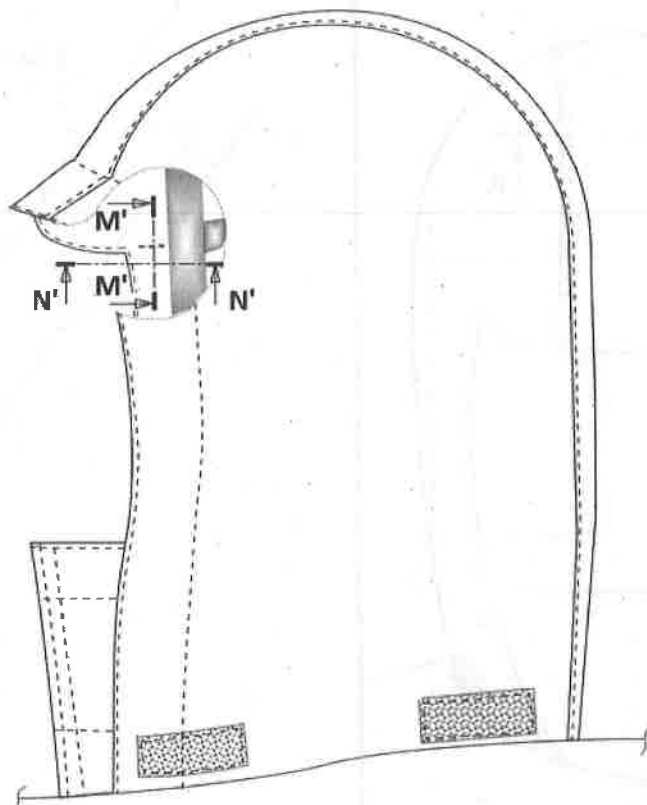
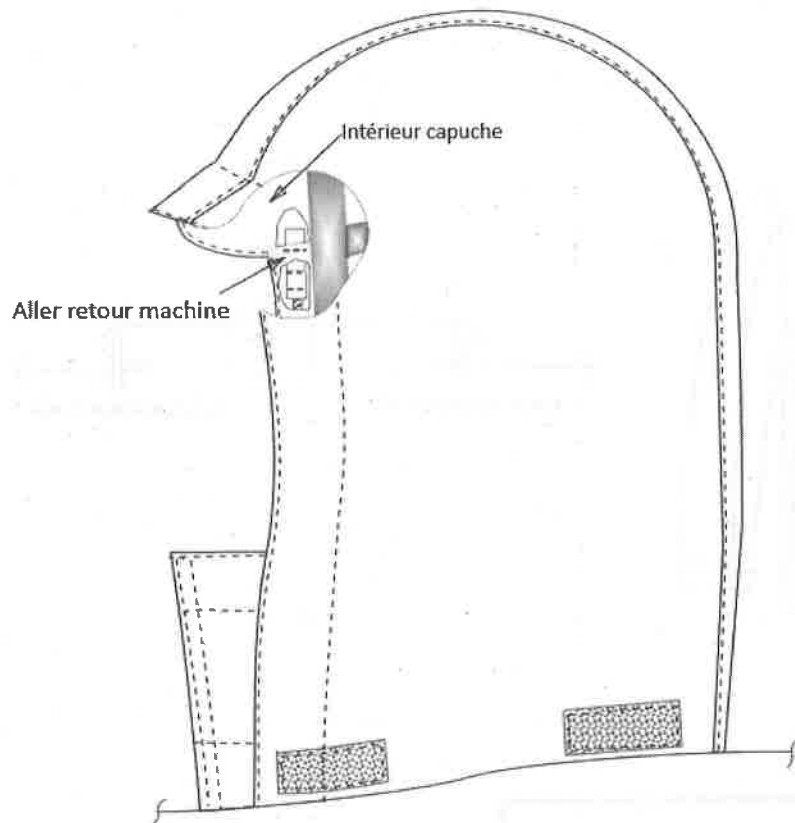




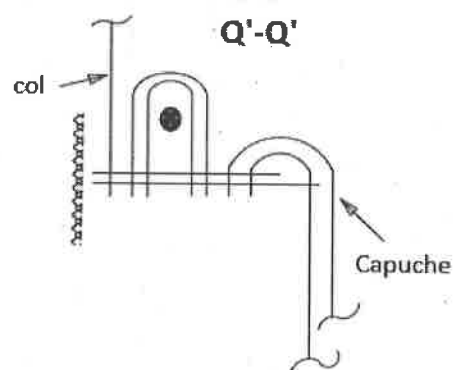
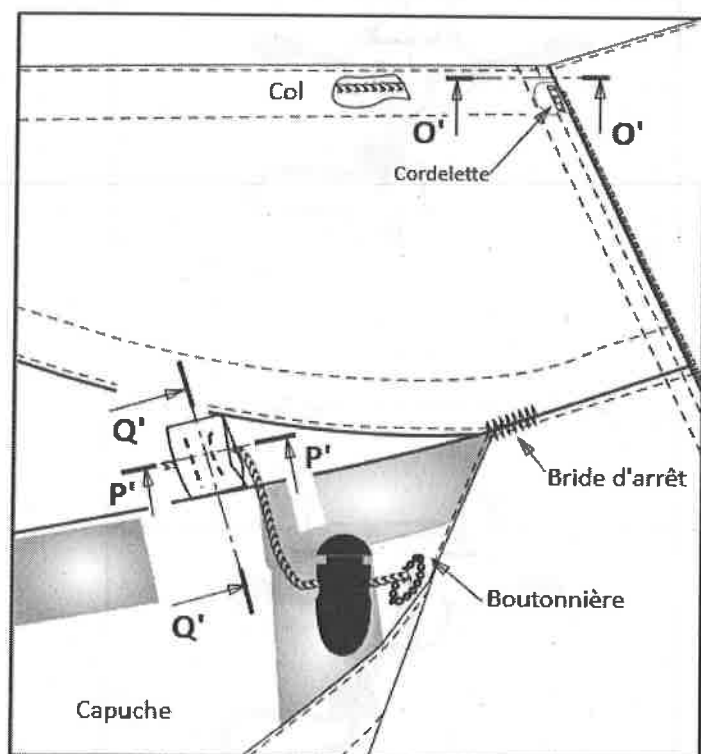
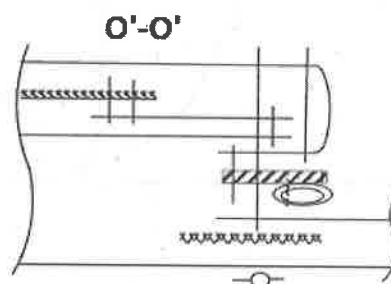
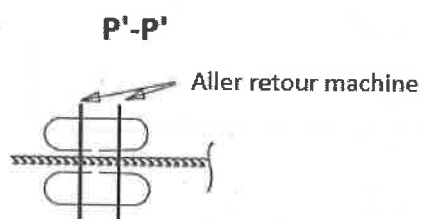
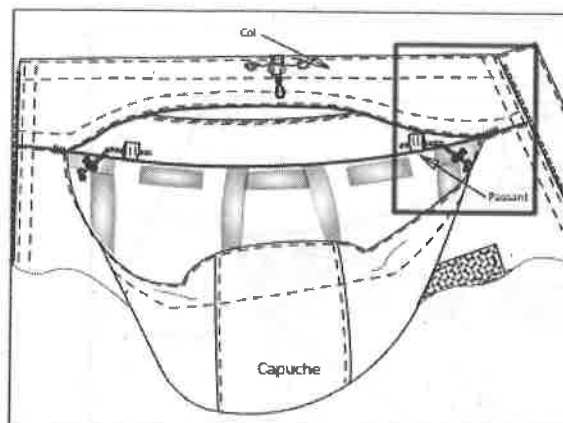
CROQUIS



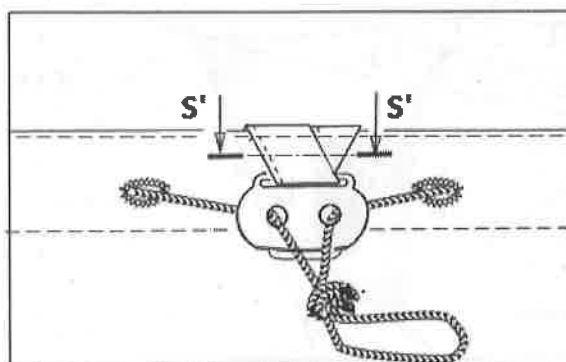
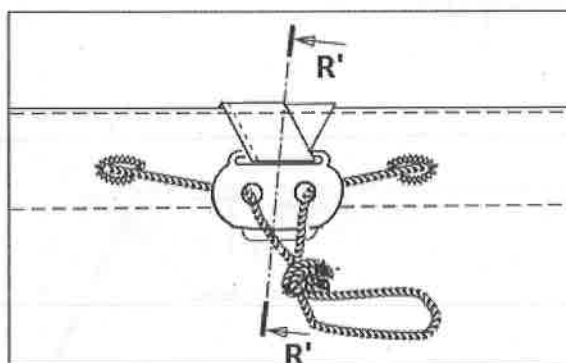
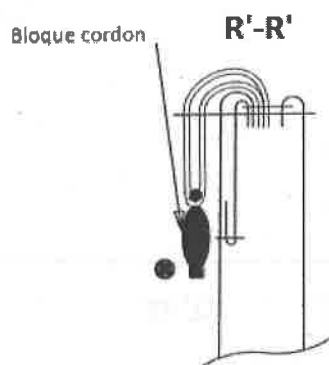
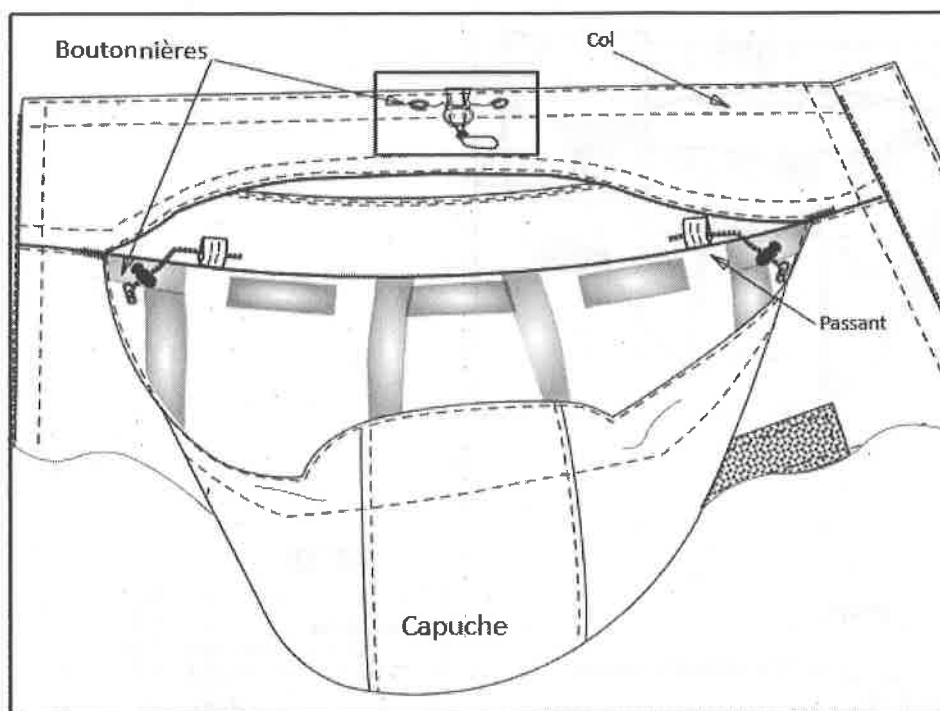
CROQUIS



CROQUIS



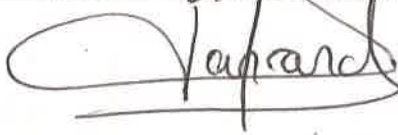
# CROQUIS



NTIH SCA-8415-0054 VESTE TISSU LAMINÉ	Feuillet n°29	JUILLET 2024 V3
SUIVI DES MODIFICATIONS		

Version	Date	Objet de la modification
V2	SEPTEMBRE 2020	-Evolution du patronnage
V3	JUILLET 2024	<ul style="list-style-type: none"> <li>- Remplacement des fermetures à glissière par des type D au lieu de type C</li> <li>- Ajout cordelette milieu devant</li> <li>- Etiquette OTP et OTE 3 et étiquette personnalisée</li> <li>- Suppression du sachet plastique</li> </ul>

NTIH SCA-8415-0054 VESTE TISSU LAMINÉ	Feuillet n°30	JUILLET 2024 V3
VALIDATION		

Grade, nom, prénom	Fonction	Date	Signature
CRG2 ERIC NEUMANN	Directeur du CIEC	6.08.2024	Par suppléance CRG2 LANFRANCHI 

Le commissaire général de 2<sup>ème</sup> classe  
**Eric NEUMANN**  
Directeur du Centre interarmées du soutien  
« équipements commissariat »